

## FORMATION DE PEINTRE EN DECORS

Vous savez exploiter les infinies possibilités des patines pour créer un décor avec efficacité et raffinement. Vous apprenez à mettre en œuvre la chaux avec ses contraintes, ses exigences et son immense potentiel décoratif, vous préparez et appliquez des patines murs et meubles pour une approche décorative globale. Toutes les préparations sont exclusivement formulées avec les matières premières naturelles à l'Atelier.

### TECHNIQUES DE LA CHAUX

#### ■ La chaux dans tous ses états

Le cycle de la chaux.  
Chaux aérienne.  
Chaux hydraulique.

#### ■ Les supports

Supports compatibles et non compatibles

#### ■ Adjuvantation et pigmentation

#### ■ Les badigeons de chaux

Badigeons simples  
Badigeons patinés.  
Chaux ferrée.

#### ■ Stuccos

Stucco simple à une teinte.  
Stucco polychrome.  
Incrustation et superposition de motifs.

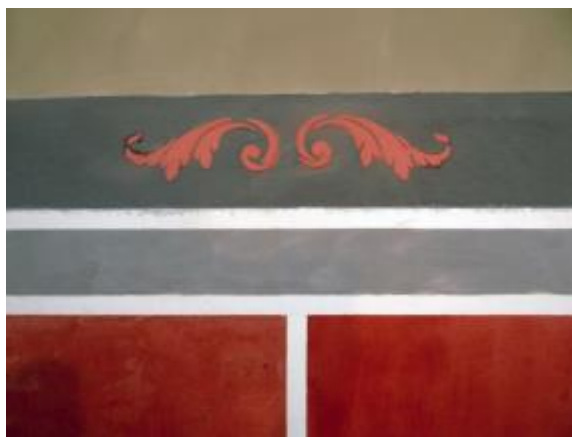
#### ■ Tadelackt marocain à la chaux

Technique traditionnelle avec les matières premières naturelles, contraintes d'application et de mise en œuvre, application de l'enduit dans les règles de l'art, ferrage au savon noir.  
Enduits préparatoires (arriciato et intonaco).  
Mise en teinte.  
Application en cinq passes avec ferrage, savonnage et lustrage.  
Finitions ferrées ou cirées.

#### ■ Enduits fins a fresco

Préparation et application de l'intonaco (enduit fin).  
Coloration a fresco :

- Avec une pâte de chaux pigmentée.
- Avec une patine à l'eau forte.



## **PATINES MURALES**

### **Elaboration d'un carnet de recettes et formulation des peintures en atelier à partir des matières premières.**

Patines à l'eau (acrylique).  
Effets de murs vieillis.  
Patines à l'huile.  
Cires.  
Matières de murs.  
Peintures à effet stuc patiné.  
Enduit effet stucco.  
Enduit effet béton ciré

*Techniques d'application : Brosse à pocher, chiffons, blaireau, brosses, couteaux...*

## **PEINTURE DECORATIVE**

### ■ **Etude des matériaux, pigments, liants, diluants et utilisation du matériel : brosses, spatlers, pinceaux, éponges etc.**

Exercices de base, tenue des pinceaux.  
Etre capable de choisir la meilleure technique en fonction du décor et du rendu souhaités.  
Evaluer les avantages et inconvénients de chaque technique.

### ■ **Préparation des supports**

Identification des supports.  
Repérer les problèmes et trouver des solutions efficaces.  
Réalisation des fonds avant décors ou patines.

### ■ **Théorie de la couleur**

Comprendre la couleur et les rapports de tons.  
Elaboration d'harmonies colorées.  
Création de nuanciers personnalisés.

### ■ **Recettes traditionnelles et modernes : caséine, colle de peau, cires, chaux, acrylique, gessos traditionnels et modernes**

Elaboration d'un carnet de recettes pour chaque type de peintures.  
Formulation des peintures à partir des matières premières naturelles ou synthétiques.

### ■ **Patines**

***L'art de donner de la profondeur et du cachet à une patine***  
Patines vieilles (craquelures, écaillures, usures, encrassements artificiels).  
Patines cordées.  
Patines essuyées.  
Chiquetés et dépouillés.  
Jus et glacis (eau et huile), patines à la cire.  
Dorures et effets métallisés, dorures patinées.

### ■ **Recherche de matières**

Effet bois.  
Oxydations.  
Rouille.  
Effet béton ciré.

### ■ **Décors sur meubles et objets**

*Cet apprentissage s'inscrit uniquement dans une optique décorative (ne convient pas à un travail de restauration). Les techniques enseignées ne s'appuieront pas forcément sur un travail dans les règles de l'art de la peinture décorative et des styles : il s'agit avant tout d'un travail de création et d'une recherche d'effets avec un souci de simplicité dans l'exécution et les procédés employés.*

Recherche d'idées, démarche de projet.  
Techniques de reports et de mise à l'échelle.  
Mise en peinture.



Initiation au motif ornemental.  
Ombres et lumières, grisailles  
Motifs floraux, arabesques ornementales  
Rythmes contemporains (géométrie, bayadère, pois...)  
Le pochoir : techniques d'application et de conception.  
Dessin, découpe, transfert, pochoirs simples à une couleur,  
pochoirs polychromes, ombrages et reliefs.

■ **Finitions**

Cire d'abeille, préparation et application.  
Patines cirées.  
Les vernis.



**IMITATION DES MATIERES (42 heures)**

*Cet apprentissage s'inscrit uniquement dans une optique décorative illusionniste (ne convient pas à un travail de restauration). Les techniques enseignées ne s'appuieront pas forcément sur un travail dans les règles de l'art de la peinture décorative : il s'agit avant tout d'un travail pictural et d'une recherche d'effets avec un souci de simplicité dans l'exécution et les procédés employés.*

■ **Fausse pierre et ornementation**

■ **Imitation des marbres**

*(2 marbres au choix)*

Blanc veiné  
Jaune de Sienne  
Vert de mer  
Paonazzo

Ornementation et moulurage

■ **Imitation des bois**

*(2 bois au choix)*

Noyer, Citronnier  
Acajou, Loupe, Chêne

■ **Matières semi-précieuses**

Lapis-lazuli  
Malachite  
Ecaille de tortue



*Le travail se sera sur papier préparé format raisin ou demi raisin.  
Module personnalisé en effectif réduit avec une formatrice dédiée*

**COACHING PERSONNALISE**

■ **Création d'entreprise**

Choisir la structure juridique la plus adaptée selon sa situation personnelle et ses objectifs.  
Faire une étude de marché, définir sa cible et étudier la concurrence.  
Initiation au business plan.  
Initiation aux obligations comptables.

■ **Faire connaître ses ateliers, mettre en valeur et en avant ses actions**

Apprendre à présenter son activité sous son meilleur jour.  
Savoir mener une négociation et rédiger un devis vendeur.  
Communication traditionnelle (flyers, business cartes)  
Communication internet : site, blog, réseau.  
Créer, développer, structurer et faire fructifier son réseau.



L'Atelier de la Salamandre est un lieu ouvert, à dimension humaine, avec une pédagogie active favorisant la liberté créatrice et l'expérimentation plastique et technique.

#### **UN CONCEPT**

Une pédagogie qui prend en considération chaque stagiaire par rapport à son projet, ses attentes, sa progression, ses contraintes.

Pas d'enseignement standardisé ni de modèle unique : l'Atelier de la Salamandre défend le « tout à la carte » pour que chacun puisse révéler et explorer son identité créative.

#### **FLEXIBILITE ET LIBERTE**

Pas de plannings pré-établis : les formations s'effectuent à la carte en fonction des disponibilités personnelles et professionnelles des stagiaires.

Les programmes de formation sont modulables pour coller au plus près des exigences et des contraintes de chacun.

*Un entretien préalable est indispensable pour cibler au mieux les attentes du stagiaire.*

**Les formations sont assurées par Delphine Priollaud-Stoclet,**

**Formatrice certifiée ICPF-PSI, niveau Expert.**

Pour obtenir la qualité en prestation de service intellectuel, le professionnalisme de l'intervenant est essentiel. L'ICPF & PSI est un organisme de certification des professionnels de la formation et du conseil. Il délivre un certificat qualité qui atteste de leur capacité à satisfaire les exigences des clients. Il permet de faire reconnaître les professionnels, personnes physiques, selon un référentiel en 8 critères conforme aux normes ISO et AFNOR pertinentes.



**Durée : de 154 heures à 350 heures.**

**Tout public.**

**Aucun pré-requis nécessaire.**

**Tarif : sur devis.**

Le montant de la formation est fonction du nombre d'heures et du programme (formations étudiées sur mesure).

**A titre indicatif une formation de 252 heures (36 jours) est facturée 6930 euros TTC, matériel inclus hors supports et brosserie.**

10% de réduction si financement personnel.

**Planning défini à la carte.**

#### **CONTACT / INSCRIPTION**

**Delphine Priollaud-Stoclet**

**Tél. 01 60 08 97 88**

**Mobile : 06 64 28 14 97**

**dpriollaud@wanadoo.fr**

**www.atelier-salamandre.net**





## ATTESTATION DE CERTIFICATION \* N°377

Le Comité de Certification de l'Institut de Certification des Professionnels de la Formation et de la Prestation de Service Intellectuel atteste que :

The Accreditation Committee of ICPF & PSI certifies that:

Delphine PRIOLLAUD-STOCLET

satisfait aux exigences de certification et aux règles de l'ICPF & PSI, pour les activités suivantes :

fulfils the requirements of the certification and ICPF & PSI rules for the following activities:

Niveau	Activité	Secteur
Expert	Formateur	Pédagogie des Arts Plastiques, Beaux-Arts, Arts graphiques, Peinture décorative
Expert	Ingénieur en formation	Arts Plastiques, Techniques Graphiques, Patines, Peinture Décorative

4

Cette attestation de certification est valable pour une période de trois ans, suite à la date d'obtention.

This accreditation certificate is valid for a period of three years following the granting date.

\* La validité de ce certificat est vérifiable sur le site internet [www.certif-icpf.org](http://www.certif-icpf.org), rubrique « Retrouver un certifié »

Date de prise d'effet / granting date : 13/04/2016

Date de fin de validité / expiry date : 13/04/2019

Le Président de l'ICPF & PSI,  
The ICPF & PSI President,  
François GALINOU

ICPF & PSI SAS – RCS Nanterre 793 144 155

Siret n°410 304 826 00050-APE 8552Z-Agrément formation professionnelle n°11770404677  
Formatrice certifiée ICPF - PSI  
L'Atelier de la Salamandre – 43 boulevard Chilpéric 77500 Chelles  
[www.atelier-salamandre.net](http://www.atelier-salamandre.net)  
Email : [dpriollaud@wanadoo.fr](mailto:dpriollaud@wanadoo.fr)

